

# H T Tのお得な支援策

H T T 電力を  
へらす  
つくる  
ためる

TokyoTokyo

# 目次

## 家庭向け

- ・ [省エネ性能の高いエアコン・冷蔵庫・給湯機に買い替えたい](#) ..... P 4
- ・ [LED照明に買い替えたい](#) ..... P 4
- ・ [断熱性能の高い家に改修したい](#) ..... P 4
- ・ [省エネ性能の高い家に改修したい](#) ..... P 5
- ・ [省エネ性能の高い家を建てたい](#) ..... P 6
- ・ [節電キャンペーンに参加したい](#) ..... P 6
- ・ [おうちの屋根に太陽光発電を設置したい①](#) ..... P 7
- ・ [おうちの屋根に太陽光発電を設置したい②](#) ..... P 8
- ・ [電気に限定せず太陽熱や地中熱を利用したい](#) ..... P 9
- ・ [高効率なエネファーム（家庭用燃料電池）を設置したい](#) ..... P 9
- ・ [外部給電器（FCV・EV・PHEV）を導入したい](#) ..... P10
- ・ [V2H（Vehicle to Home）を導入したい](#) ..... P10
- ・ [EV用充電設備を設置したい](#) ..... P11
- ・ [ZEV（FCV・EV・PHEV）に更新したい](#) ..... P11
- ・ [蓄電池を設置したい](#) ..... P12

# 目次

## 事業者向け

- ・ [高効率な生産設備や空調・換気設備を導入したい](#) ..... P13
- ・ [省エネ診断を受診して設備導入、運用改善をしたい](#) ..... P13
- ・ [工場にLED照明を導入して節電したい](#) ..... P14
- ・ [VOC排出削減のための省エネ機器を導入したい](#) ..... P14
- ・ [節電キャンペーンに参加したい](#) ..... P14
- ・ [環境配慮型のガソリンスタンドへ転換したい](#) ..... P15
- ・ [省エネ型ノンフロン機器を導入したい](#) ..... P16
- ・ [次世代タクシーを導入したい](#) ..... P16
- ・ [事業所や工場などの屋上スペースに太陽光発電等を設置したい](#) ..... P17
- ・ [再エネ熱利用設備を設置し、使いたい](#) ..... P17
- ・ [都外の事業所に再エネ設備を設置し、使いたい](#) ..... P17
- ・ [都外から再エネ電気を調達する手法に取り組みたい](#) ..... P17
- ・ [グリーン水素を製造する設備や活用する設備を設置したい](#) ..... P18
- ・ [業務・産業用燃料電池を設置したい](#) ..... P18
- ・ [水素ステーションを設置したい](#) ..... P19

# 目次

## 事業者向け

- [新エネルギーの技術開発を推進したい](#) ..... P19
- [ゼロエミッションに向けた技術開発を推進したい](#) ..... P19
- [ゼロエミッションの実現に向けて専門家の支援を受けたい](#) ..... P20
- [ゼロエミッション推進に向けた製品開発をしたい](#) ..... P20
- [社用車をZEV \(FCV・EV・PHEV\) に更新したい](#) ..... P21
- [社用バイクを電動バイクに更新したい](#) ..... P22
- [カーシェアリング・レンタカー用の車をZEV化したい](#) ..... P22
- [EVバス・EVトラックを導入したい](#) ..... P22
- [燃料電池バス・トラック等を導入したい](#) ..... P23
- [外部給電器 \(FCV・EV・PHEV\) を導入したい](#) ..... P24
- [EV用充電設備を設置したい](#) ..... P24
- [事業所や工場などに再エネ設備と合わせ、蓄電池を設置したい](#) ..... P25
- [V2B設備を設置したい](#) ..... P25

## < 家庭向け >

H

### くらし快適リニューアル



減らす

省エネ性能の高い  
エアコン・冷蔵庫・給湯器に  
買い替えたい

LED照明に買い替えたい

断熱性能の高い家に  
改修したい

東京ゼロエミポイント  
(家庭のゼロエミッション行動推進事業)

災害にも強く健康にも資する  
断熱・太陽光住宅普及拡大事業

エアコン：最大 **23,000P**

冷蔵庫：最大 **26,000P**

給湯器：最大 **12,000P**

※ポイントの商品券等に交換できます  
※一定の性能を満たした製品が対象

LED照明器具：最大 **4,000P**  
(取り付け作業費に対し上乗せ **2,000P**)

補助率 **3分の1**  
(窓:最大 **100**万円/戸、ドア:最大 **16**万円/戸、  
壁等:最大 **24**万円/戸)

詳細はホームページをご覧ください 



## < 家庭向け >

H

減らす

### くらし快適リニューアル



省エネ性能の高い家に  
改修したい

省エネ改修工事をした住宅の  
固定資産税減額

一戸あたり 120 m<sup>2</sup>の床面積相当分まで  
**3分の1** 減額 (改修工事完了年の翌年度)

既存住宅省エネ改修促進事業

省エネ診断・設計：補助率 **3分の2**  
省エネ改修：補助率 **3分の1** など



## < 家庭向け >

### H 暮らし快適リニューアル

減らす

省エネ性能の高い家  
を建てたい

東京ゼロエミ住宅導入促進事業

戸建住宅かつ水準3を満たす場合  
**210**万円/戸

太陽光パネル付き  
ゼロエミ住宅導入促進税制  
(不動産取得税の減免)

一定の要件を満たす場合  
最大で**全額**減免

節電キャンペーン  
に参加したい

家庭の節電マネジメント  
(デマンドレスポンス) 事業

キャンペーン期間中の節電達成で、夏季・冬季それぞれ  
**1,000P**  
再エネ100%や蓄電池等を活用したメニューは  
**2,000P**

※キャンペーン参加には、本事業へ登録済みの電気事業者へのお申し込みが必要です。  
※本事業へ登録済みの電気事業者は、ホームページよりご確認ください。

詳細はホームページをご覧ください 



## < 家庭向け >

### T 自分でつくる！おうちのエネルギー

創る

おうちの屋根に  
太陽光発電を設置したい①

#### 東京ゼロエミ住宅導入促進事業

- 新築住宅に対する補助に併せて 最大**12**万円/kW
- ・機能性PVの場合+ **5**万円/kW (又は **2**万円/kW) 上乗せ
  - ・陸屋根集合住宅架台設置の場合+ 最大**20**万円/kW上乗せ

#### 災害にも強く健康にも資する 断熱・太陽光住宅普及拡大事業

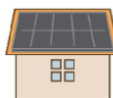
- ・新築住宅の場合 3.6kW以下 **12**万円/kW、  
3.6kW超 **10**万円/kW(最大**500**万円/棟)
- ・既存住宅の場合 3.75kW以下 **15**万円/kW、  
3.75kW超 **12**万円/kW(最大**600**万円/棟)
- ・機能性PVの場合+ **5**万円/kW (又は **2**万円/kW) 上乗せ
- ・陸屋根既存住宅防水工事実施の場合 + 最大**18**万円/kW上乗せ
- ・陸屋根住宅の架台設置の場合 + 最大**20**万円/kW上乗せ
- ・陸屋根既存戸建住宅の架台設置の場合 + 最大**10**万円/kW上乗せ
- ・太陽光発電導入済み既存住宅でパソコン更新した場合  
補助率 **2分の1** (最大**10**万円)
- ・エコキュート等 補助率 **3分の1** (最大**22**万円/戸)  
※ 太陽光発電の電力を利用する場合に補助





## < 家庭向け >

### T 自分でつくる！うちのエネルギー



創る

うちの屋根に  
太陽光発電を設置したい②

集合住宅における太陽光発電システム及び蓄電池に関する導入促進拡大事業

集合住宅にV2Hと併せて太陽光発電設備等を導入した場合  
太陽発電設備・蓄電池の機器費及び設置工事費  
(最大**1,500**万円)

住宅用太陽光発電初期費用ゼロ促進の増強事業

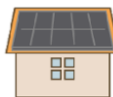
新築住宅の場合  
3.0kW以下**15**万円/kW、3.0kW超**10**万円/kW  
既存住宅の場合  
3.0kW以下**18**万円/kW、3.0kW超**12**万円/kW  
※ 登録された事業プランで契約し、太陽光発電設備を設置



詳細はホームページをご覧ください 

## < 家庭向け >

### T 自分でつくる！うちのエネルギー



創る

電気に限定せず、  
太陽熱や地中熱を利用したい

災害にも強く健康にも資する  
断熱・太陽光住宅普及拡大事業

太陽熱利用システム 補助率 2分の1 (最大55万円/戸)  
地中熱利用システム 補助率 5分の3 (最大180万円/戸)

高効率な  
エネファーム(家庭用燃料電池)  
を設置したい

水素を活用した  
スマートエネルギーエリア形成推進事業  
(家庭部門)

戸建の場合 補助率5分の1  
(PEFC:最大7万円/台、SOFC(700W):最大10万円/台) 等



## < 家庭向け >

### T 日常も非常時も安心

蓄める

外部給電器 (FCV・EV・PHV)  
を導入したい

燃料電池自動車等の普及促進事業  
電気自動車等の普及促進事業

機器費の2分の1 (最大**40**万円)

V2H (Vehicle to Home)  
を導入したい

東京ゼロエミ住宅導入促進事業  
災害にも強く健康にも資する  
断熱・太陽光住宅普及拡大事業

機器費の2分の1 (最大**50**万円)  
太陽光発電設備とV2H、EV/PHEVが揃う場合  
最大全額(最大**100**万円)



## < 家庭向け >

### T 日常も非常時も安心

蓄める

EV用充電設備を設置したい

充電設備普及促進事業  
(非事業用)  
戸建住宅向け充電設備  
導入促進事業

既存戸建て住宅の場合 **2.5**万円 (定額)  
集合住宅の場合 国補助と併せて**全額**補助  
(対象機器・経費毎に限度額有)

ZEV(FCV・EV・PHEV)  
に更新したい

燃料電池自動車等の普及促進事業  
電気自動車等の普及促進事業  
電動バイクの普及促進事業

<自動車>

電気自動車(EV) :最大**85**万円  
プラグインハイブリッド自動車(PHEV) :最大**70**万円  
燃料電池自動車(FCV) :最大**140**万円

<電動バイク> ※バッテリーなしで販売される車両も補助

原付一種・ミニカー :最大**18**万円  
原付二種・原付一種三輪・側車付二輪:最大**48**万円

ZEV導入促進税制  
(自動車税種別割の課税免除)

初回新規登録を受けた年度及び翌年度から5年度分  
**全額**免除

詳細はホームページをご覧ください

「充電設備普及促進事業(非事業用)」の詳細については、  
現在準備中です



## < 家庭向け >

### T 日常も非常時も安心

蓄める

蓄電池を設置したい

東京ゼロエミ住宅導入促進事業

新築住宅に対する補助に併せて  
設置費4分の3(最大**15**万円/kWh・**1,500**万円)  
6.34kWh未満の蓄電池(最大**19**万円/kWh)

災害にも強く健康にも資する  
断熱・太陽光住宅普及拡大事業

既存住宅で設置した場合  
設置費4分の3(最大**15**万円/kWh・**1,500**万円)  
6.34kWh未満の蓄電池の設置費(**19**万円/kWh)

集合住宅における太陽光発電  
システム及び蓄電池に関する  
導入促進拡大事業

集合住宅にV2Hと併せて太陽光発電設備等を導入した場合  
太陽発電設備・蓄電池の機器費及び設置工事費  
(最大**1,500**万円)

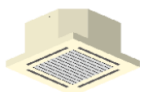
詳細はホームページをご覧ください 



## < 事業者向け >



### 賢くエネルギーコスト削減



減らす

高効率な**生産設備**や  
**空調・換気設備**を導入したい

躍進的な事業推進のための  
設備投資支援事業  
(※ゼロエミッション強化区分)

特に省エネ効果の高い取組の場合  
補助率 **4分の3** (最大**1**億円)

中小企業者向け省エネ促進税制  
(法人事業税・個人事業税の減免)

設備取得価額(上限2,000万円)の  
**2分の1**を減免

**省エネ診断**を受診して  
設備導入、運用改善をしたい

ゼロエミッション化に向けた  
省エネ設備導入・運用改善支援事業

省エネ診断に基づく、省エネ設備の導入又は運用改善の実践  
補助率**3分の2**(最大**2,500**万円)  
CO<sub>2</sub>排出量等の削減見込みが50%以上の省エネ設備の導入  
補助率**4分の3**(最大**5,000**万円)

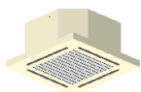
詳細はホームページをご覧ください



## < 事業者向け >



### 賢くエネルギーコスト削減



減らす

工場にLED照明を導入して  
節電したい

中小企業における危機管理対策  
促進事業（LED照明等節電）

補助率 2分の1（最大 **1,500**万円）

VOC排出削減のための  
省エネ機器を導入したい

省エネ型VOC排出削減設備  
導入促進事業

補助率 3分の2（最大 **2,000**万円/台）

節電キャンペーン  
に参加したい

企業の節電マネジメント  
（デマンドレスポンス）事業

システム構築等 最大 **2,500**万円  
システム保守等 補助率 1/2 最大 **3,600**万円/年  
インセンティブ付与 年間 **20**万円/件  
エネマネシステム導入 補助率 4/5 最大 **80**万円

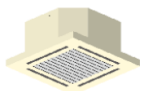
※上記は、都から電気事業者への補助の内容です。  
※キャンペーン参加には、本事業へ登録済みの電気事業者へのお申込みが必要です。  
※本事業へ登録済みの電気事業者は、ホームページよりご確認ください。



詳細はホームページをご覧ください 

## < 事業者向け >

### H 賢くエネルギーコスト削減



環境配慮型の  
ガソリンスタンドへ転換したい

環境に配慮したエネルギーステーション  
づくりに向けた設備等導入支援事業

省エネ設備（洗車機・空調・LED照明等）を導入する場合  
補助率 3分の2（最大**2,500**万円）

環境配慮型ガソリン計量機  
導入促進事業

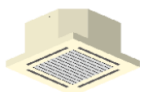
補助率 2分の1  
（最大**200**万円/台）





## < 事業者向け >

### H 賢くエネルギーコスト削減



省エネ型ノンフロン機器  
を導入したい

省エネ型ノンフロン機器  
普及促進事業

補助率 2分の1  
(最大 **1,600**万円/台)

次世代タクシーを導入したい

次世代タクシー導入促進事業

電気自動車(EV)・プラグインハイブリッド自動車(PHEV)のタクシー  
最大 **160**万円  
環境性能の高いユニバーサルデザイン (UD) タクシー  
最大 **100**万円



## < 事業者向け >

### T 脱炭素経営で選ばれる企業へ

創る

事業所や工場などの屋上スペースに  
**太陽光発電等**を設置したい

**再エネ熱利用設備**を設置したい

都外の事業所に**再エネ設備**を  
設置し、使いたい

都外から**再エネ電気**を調達する  
手法に取り組みたい

地産地消型再エネ増強  
プロジェクト

再エネ設備の新規導入につながる  
電力調達構築事業

【中小企業等の場合】

再エネ発電設備・再エネ熱利用設備 補助率 **3分の2** (最大 **1** 億円)  
蓄電池 補助率 **4分の3** ※

※同時設置の再エネ発電設備と合わせて最大 **1** 億円

**都外**※に設置・**都外**※で消費する再エネ発電設備等も補助  
(都内事業所等に環境価値を還元) ※東京電力管内

再エネ発電設備 補助率 **2分の1** (最大 **2** 億円)  
同時設置又は後付けで導入する蓄電池も補助



## < 事業者向け >

### T 脱炭素経営で選ばれる企業へ

創る

グリーン水素を製造する設備や  
活用する設備を設置したい

再エネ由来水素の本格活用を見据えた  
設備等導入促進事業

再生可能エネルギー由来水素活用設備の場合  
補助率 2分の1    5Nm<sup>3</sup>/時間超:最大**3.7**億円  
5Nm<sup>3</sup>/時間以下:最大**1**億円  
水素燃料ボイラー・純水素型燃料電池の場合 補助率 3分の2

グリーン水素製造・利用の  
実機実装等支援事業

モデルプランを導入する事業者への支援 補助率10/10  
ワンパッケージ: 最大**2.53**億円  
ワンパッケージ以外: 最大**1.77**億円

業務・産業用燃料電池を  
設置したい

水素を活用したスマートエネルギーエリア  
形成推進事業 (業務・産業部門)

補助率3分の2    5kW超:最大**3.33**億円/台  
1.5kW超~5kW:最大**1,300**万円/台

詳細はホームページをご覧ください 



## < 事業者向け >

### T 脱炭素経営で選ばれる企業へ

創る

水素ステーションを設置したい

燃料電池自動車用  
水素供給設備整備事業

大規模ステーション  
国補助と併せて**全額補助** 最大**10**億円  
大規模以外  
国補助と併せて**4/5**（大企業）**全額補助**（中小企業）

新エネルギーの技術開発を  
推進したい

新エネルギー推進に係る  
技術開発支援事業

補助率**3分の2**（最大**30**億円）

ゼロエミッションに向けた  
技術開発を推進したい

ゼロエミッション東京の実現等  
に向けたイノベーション促進事業

（ゼロエミッション枠）  
プロジェクト支援（2件採択）  
補助率**3分の2**（最大**10**億円）

詳細はホームページをご覧ください 



## < 事業者向け >

### T 脱炭素経営で選ばれる企業へ

創る

ゼロエミッションの実現に向けて  
専門家の支援を受けたい

ゼロエミッション実現に向けた  
経営推進支援事業

支援期間：2年6か月

ゼロエミッション推進に向けた  
製品開発をしたい

ゼロエミッション推進に向けた  
事業転換支援事業  
(製品開発助成)

補助率3分の2  
(最大1,500万円、グループの場合3,000万円)

詳細はホームページをご覧ください 



## < 事業者向け >

T

蓄エネでBCP対策



蓄める

社用車を**ZEV** (FCV・EV・PHEV)  
に更新したい

燃料電池自動車等の普及促進事業  
電気自動車等の普及促進事業

電気自動車(EV) :最大**72.5**万円  
プラグインハイブリッド自動車(PHEV):最大**50**万円  
燃料電池自動車(FCV) :最大**140**万円

**ZEV**導入促進税制  
(自動車税種別割の課税免除)

初回新規登録を受けた年度及び翌年度から5年度分  
**全額**免除



詳細はホームページをご覧ください 

## < 事業者向け >

### T 蓄エネでBCP対策



蓄める

社用バイクを**電動バイク**に更新したい

電動バイクの普及促進事業

原付一種・ミニカー :最大**18**万円  
原付二種・原付一種三輪・側車付二輪 :最大**48**万円

カーシェアリング・レンタカー用の車を**ZEV**化したい

カーシェア・レンタカー等  
ZEV化促進事業

電気自動車 (EV) :最大**85**万円  
プラグインハイブリッド自動車 (PHEV) :最大**85**万円  
燃料電池自動車 (FCV) :最大**205**万円

**EVバス・EVトラック**を導入したい

EVバス・EVトラック導入促進事業

同等ディーゼル車の車両価格との差額  
最大**2,300**万円/台

詳細はホームページをご覧ください 



## < 事業者向け >

### T 蓄エネでBCP対策



蓄める

燃料電池バス・トラック等を  
導入したい

燃料電池バス導入促進事業

【基本補助】 最大 **5,000**万円  
【上乗せ補助】 最大 **2,000**万円

ZEVトラック早期実装化事業

最大 **1,300**万円

燃料電池フォークリフト  
実装支援事業

最大 **700**万円

詳細はホームページをご覧ください 

「燃料電池フォークリフト実装支援事業」の詳細については、  
今後、クール・ネット東京ホームページでご案内予定です。





## < 事業者向け >

T

### 蓄エネでBCP対策



蓄める

外部給電器 (FCV・EV・PHEV)  
を導入したい

燃料電池自動車等の普及促進事業  
電気自動車等の普及促進事業

機器費の2分の1 (最大**40**万円)

EV用充電設備を設置したい

充電設備普及促進事業  
(事業用)

国補助と併せて**全額**補助  
(対象機器・経費毎に限度額有)

詳細はホームページをご覧ください 



## < 事業者向け >

**T**  
蓄める

### 蓄エネでBCP対策



事業所や工場などに再エネ設備と  
合わせ、**蓄電池**を設置したい

#### 地産地消型再エネ増強 プロジェクト

【中小企業等の場合】  
既存再エネ発電設備への蓄電池導入、蓄電池単独導入  
補助率 **4分の3** (最大**450**万円)

#### 再エネ設備の新規導入につながる 電力調達構築事業

再エネ発電設備と同時設置又は後付けで導入する蓄電池  
補助率 **3分の2** (最大**1**億円)

**V2B設備**を設置したい

#### ビル等への充放電設備 (V2B) 導入促進事業

購入費 (充放電設備) : 最大**250**万円  
(エネマネ設備) : 最大**30**万円  
工事費 : 最大**125**万円



詳細はホームページをご覧ください 