

# 東京都における一般廃棄物の 処理について

東京都環境局 外山

## 1-1立入検査の目的

一般廃棄物処理施設の維持管理が適正に行われていることを確認する。

- 1) 廃棄物の処理量について帳簿の確認
- 2) 運転・維持管理に関する記録簿の内容を確認
- 3) 施設の構造、運転状況を確認

# 一般廃棄物処理施設の立入検査

- 1 民間施設の事例
- 2 自治体施設の事例

# 1) 木くずの処理施設



# 2) 廃プラスチック類の処理施設



## 事例：木くずの処理施設

造園緑化業協会(大田区)

剪定枝(木くず)の破砕、堆肥化

処理能力：80.0 ton/day/8hour

## 剪定枝が施設に搬入されるまで



## 剪定枝の破砕



## 破砕した剪定枝を堆肥化





## 造園緑化業協会(大田区)

### 施設の内容

剪定枝(木くず)の破砕、堆肥化を行う。

堆肥化した肥料を公園土壌として利用。

## 1-3 立入検査の内容

- 1) 木くずの破碎機により発生する騒音・振動の対策を確認。廃棄物の保管状況を確認
- 2) 運転・維持管理に関する記録簿の内容を確認

# 立入検査の内容(1/2)

廃棄物が飛散・流出していないことを確認する



# 立入検査の内容(2/2)

破碎機の運転によって発生する騒音・振動の  
対策がされていることを確認する



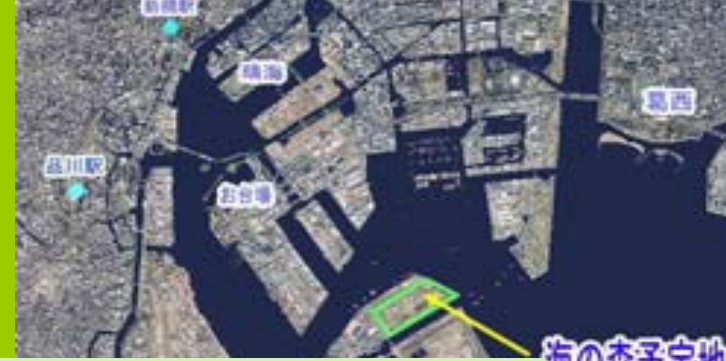
# 運転記録簿の確認

施設の維持管理に関する報告書の内容を確認

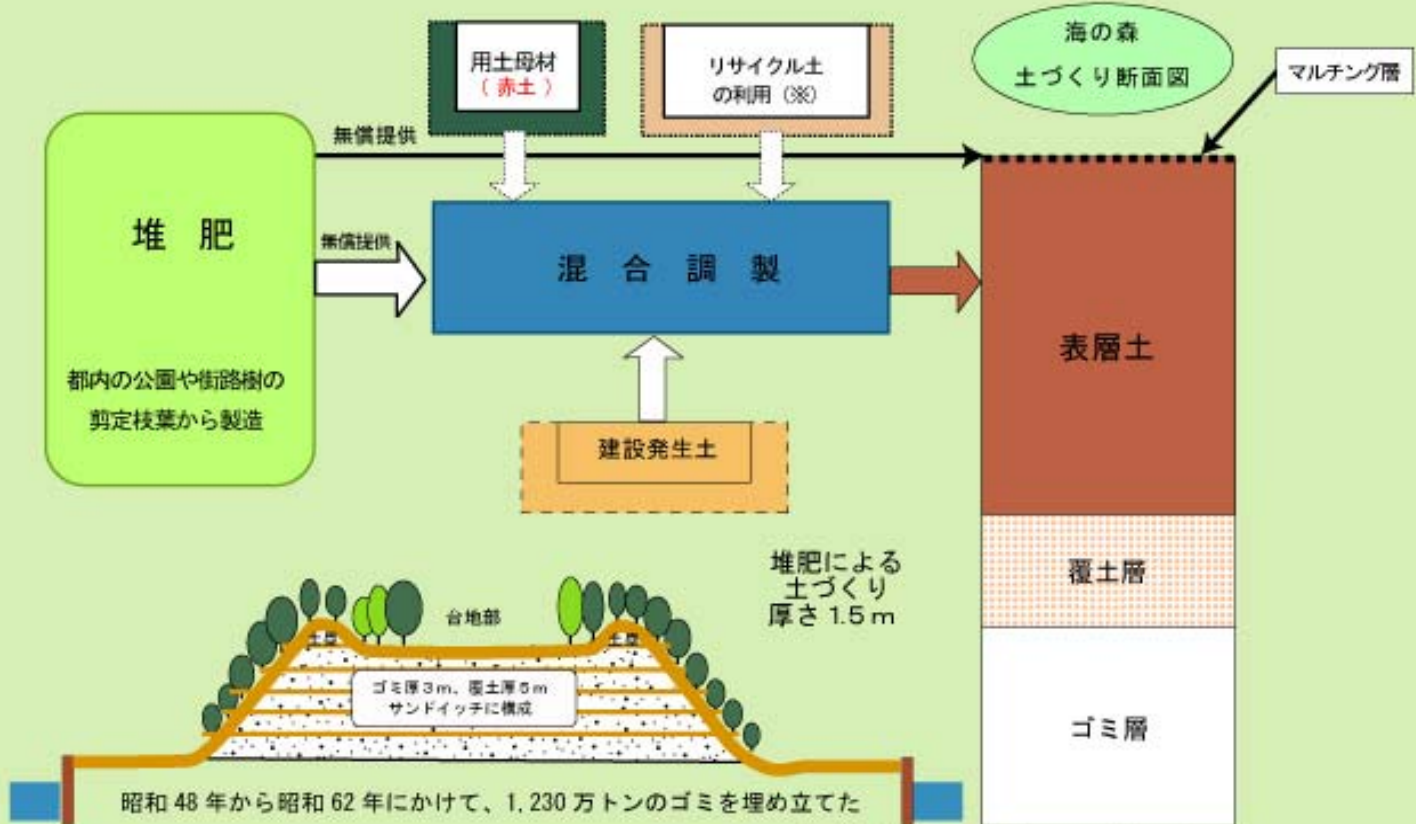


# 木くずの破砕施設(参考:海の森)

## 製造した堆肥を公園に利用



海の森予定地



※浄水場発生土、下水汚泥の熱処理加工品

## 2. 一般廃棄物処理施設(青ヶ島)

## 2. 一般廃棄物処理施設(青ヶ島)

### 2-1 青ヶ島の概観





# 一般廃棄物処理施設(青ヶ島)

## 2-2 青ヶ島の位置



# 青ヶ島

緯度:  $32^{\circ} 27' 28''$

経度:  $139^{\circ} 45' 33''$

島の面積:  $5.98 \text{ km}^2$

人口: 181人



# 一般廃棄物処理施設(青ヶ島)



# 一般廃棄物処理施設(青ヶ島)



焼却炉



空缶の圧縮機

# 一般廃棄物処理施設(青ヶ島)



高速堆肥化機

# 一般廃棄物処理施設(青ヶ島)



し尿処理施設

# 一般廃棄物処理施設(青ヶ島)



古紙や空瓶の保管

# 一般廃棄物処理施設(青ヶ島)



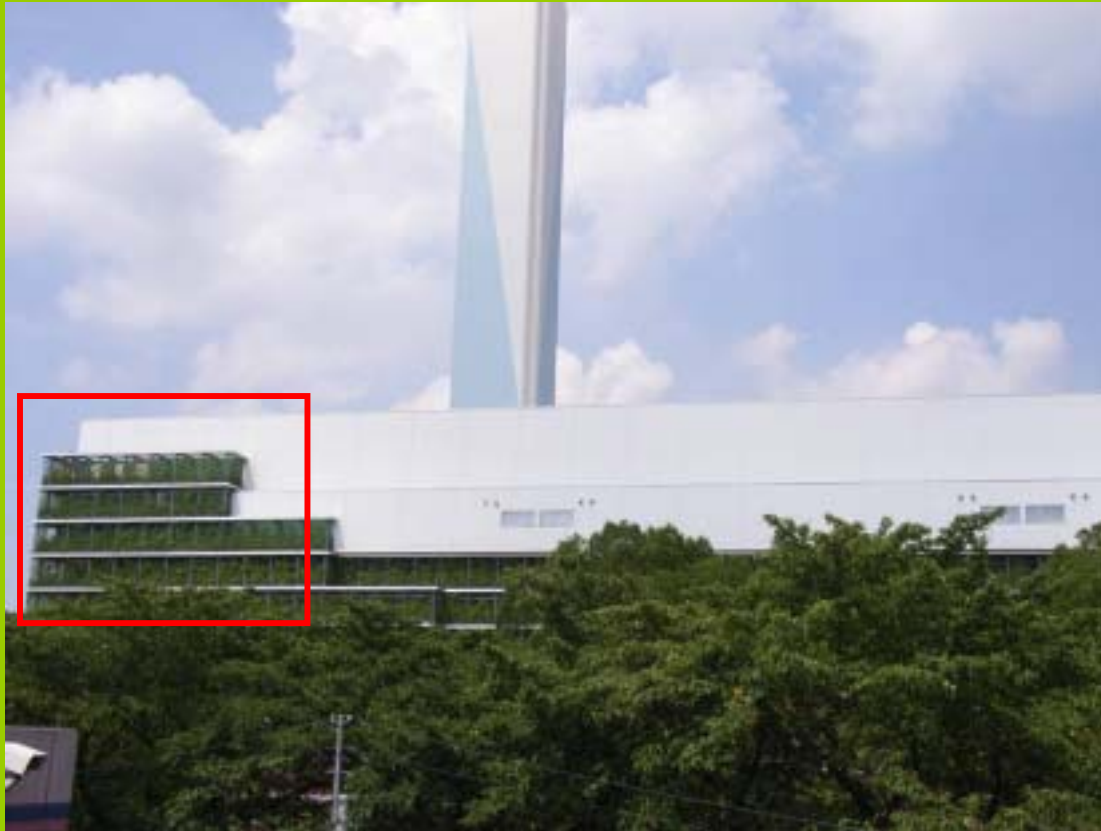
処理した廃棄物を島外へ搬出



# 焼却灰の搬出(青ヶ島 大島)



# 一般廃棄物処理施設の緑化(参考)



板橋清掃工場



壁面緑化



太陽光発電

# 一般廃棄物処理施設の発電(参考)



葛飾清掃工場



蒸気発電  
13500 kW

廃プラスチック類が施設に搬入されるまで



廃プラスチック類が施設に搬入されるまで

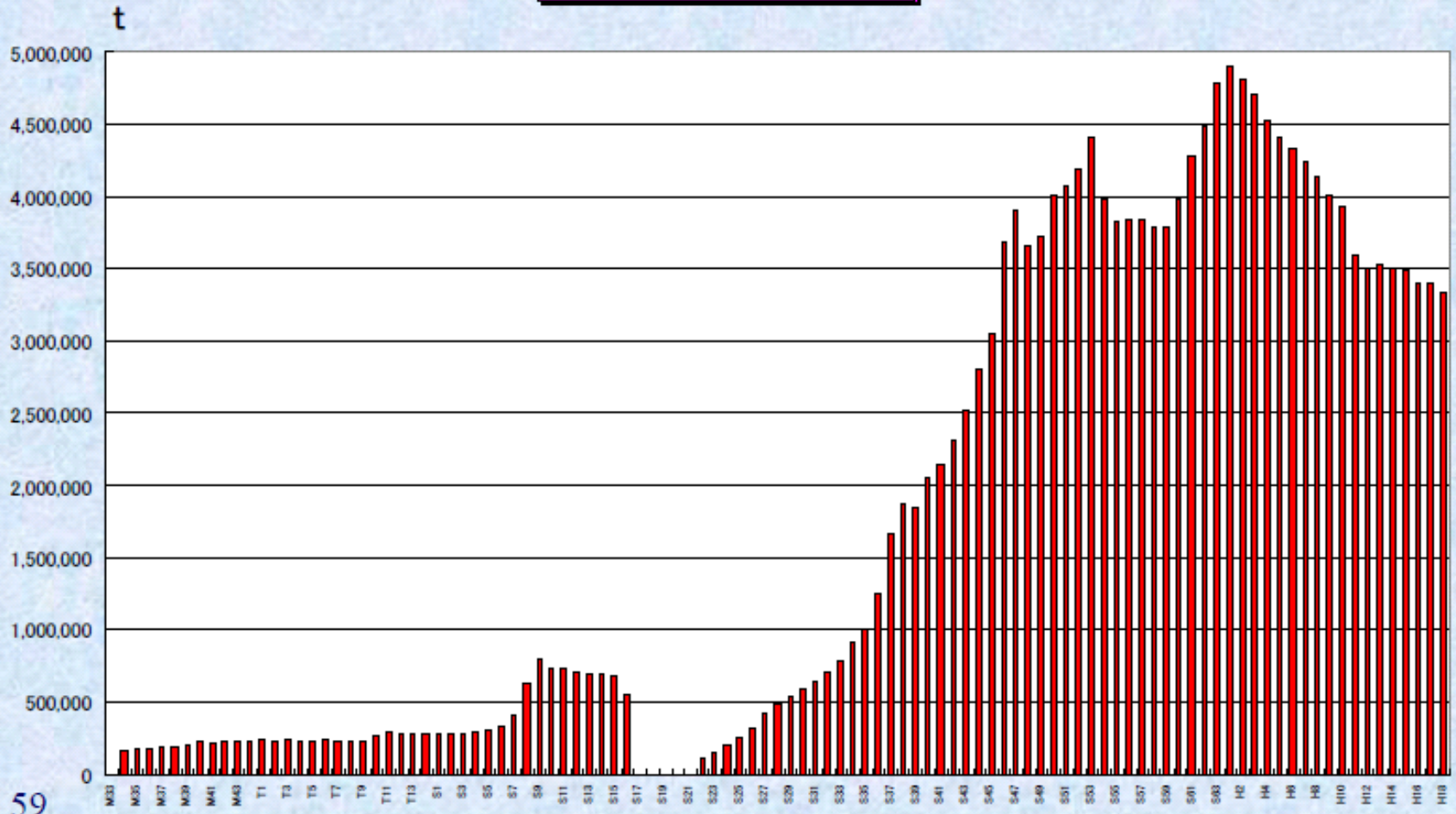


廃プラスチック類が施設に搬入されるまで



# 東京のごみ量百年を読む 「そのとき東京に何が起きていたか。」

東京のごみ量推移



# ごみ容器による定時混合収集 昭和36(1961)年～



- ・ごみ箱の撤去(S39 東京オリンピックの開催)
- ・ごみの定期的な回収
- ・収集作業の近代化



# 現在の清掃工場



世田谷清掃工場

# 廃棄物の受入



世田谷清掃工場

# 廃棄物の保管



世田谷清掃工場

# 廃棄物を焼却炉へ投入



世田谷清掃工場

# 清掃工場の中か



世田谷清掃工場

# 中央制御施設



葛飾清掃工場